

DK - 2

SE - 4

DE - 6

UK - 8

FR - 10



TermaTech ..

Guide til reparation af ridser og mærker på fedtsten

Ridser i fedtsten kan nemt udbedres. Dette gøres nemmest, ved anvende TermaTechs reparationskit.

Fedtsten suger ikke fedt, olie, syrer eller andre væsker. Pletter vil kun være overfladiske, og de vil som udgangspunkt altid kunne fjernes, ved brug af reparationskittet og nedenstående fremgangsmåde.

Reparationskit (08-290) indeholder følgende:

- Sandpapir korn P120
- Vådslibepapir korn P220
- 000 ståluld
- Svamp (Melamin)



Det skal du have klar:

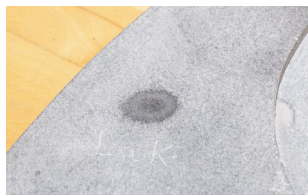
Vand

Det skal du forberede inden du går i gang:

Tør overfladen af med en tør klud.

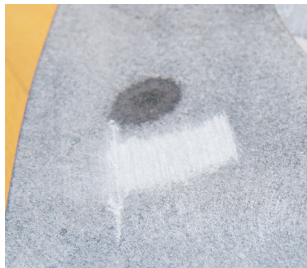
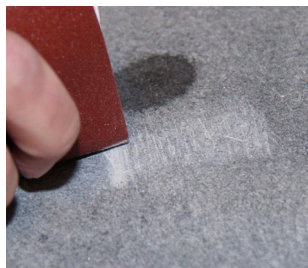
Hvis muligt afmonteres top/side sten for at sikre dig en god arbejdsposition og et godt lys.

Følg nedenstående vejledning for at fjerne en rids eller en plet:



1.

Man starter med at bruge sandpapir korn 120, lav et ombuk på papiret hvorefter man forsigtig pudser henover over ridsen eller pletten. Det er vigtigt at der ikke trykkes hårdt. Det skal gøres blødt og med bløde bevægelser. Puds gerne et større område end selve ridsen eller pletten.



Fjern løbende det løse støv med en tør klud..

Når omridset/pletten er ganske lidt synlig, er man klar til at efterbehandle stenen med korn P220



2.

Nu skal området efterbehandles med korn P220 vådslibepapir. Påfør lidt vand og gentag herefter de samme bløde slibe bevægelser som under punkt 1. Denne vådslibning er en finpolering og hjælper også med at fjerne farveforskelle.



3.

Tør igen efter med en tør klud og lad reparations stedet tørre helt op. Resultat skal derefter gerne se således ud:



4.

Efterbehandling:

For at opnå en ensartet overflade, afslutter man behandlingen ved at bruge en 000 Ståluld. Poleringen foregår med et ganske let tryk og bløde bevægelser. Brug eventuelt en smule vand under poleringen.

5.

Skulle der være en lille farveforskel, kan man til sidst polere hele stenen med den medfølgende melamin svamp.

Det færdige resultat



Guide till borttagning av repor och fläckar på täljsten

Det går lätt att bättra repor i täljsten. Det enklaste är att använda TermaTechs reparationsssats.

Täljsten suger inte upp fett, olja, syror och andra vätskor. Fläckarna finns bara på ytan, och det är alltid lämpligt att börja med att använda reparationsssatsen på nedanstående sätt.

Reparationsssatsen (08-290) innehåller följande:

- Sandpapper kornstorlek P120
- Våtslippapper kornstorlek P220
- 000 stålull
- Svamp (melamin)



Ha till hands:

Vatten

Förberedelser:

Torka av ytan med en torr trasa.

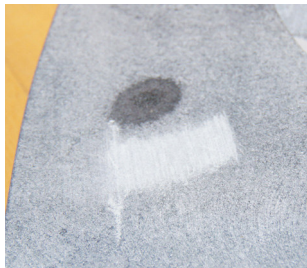
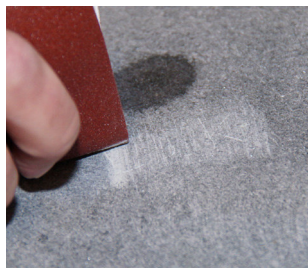
Montera om möjligt av överdelen/sidan av täljsten för att kunna placera den så att du får en bra arbetsställning och tillräcklig belysning.

Följ stegen nedan för att ta bort en repa eller fläck:

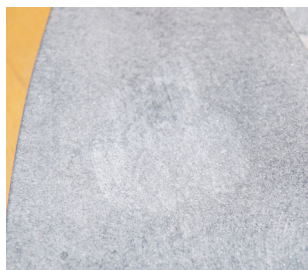


1.

Börja med att använda sandpappret med kornstorlek 120. Vik pappret och putsa sedan försiktigt över repa eller fläcken. Det är viktigt att inte trycka hårt. Putsa varsamt, med mjuka rörelser. Putsa gärna ett större område än själva repa eller fläcken.



Ta efter hand bort det lösa slipdammet med en torr trasa. När repa/fläcken knappt syns längre är det dags att efterbehandla stenen med våtslippappret med kornstorlek P220.



2.

Nu ska området efterbehandlas med våtslippapper med kornstorlek P220. Fukta slippappret och upprepa sedan samma varsamma slipning som i punkt 1. Våtslipningen är en finpolering som även bidrar till att jämna ut färgskillnader.



3.

Torka igen med en torr trasa och låt reparationsstället torka helt. Efter det ska resultatet helst se ut så här:



4.

Efterbehandling:

För att få en jämn yta avslutar man behandlingen med att polera med 000 stålull.

Poleringen görs med ett ganska lätt tryck och mjuka rörelser. Använd eventuellt lite vatten under poleringen.

5.

Om det blir en liten färgskillnad kan man slutligen polera hela stenen med den medföljande melaminsvampen.

Resultat



So entfernen Sie Kratzer und Flecken von Speckstein

Kratzer im Speckstein können leicht repariert werden. Am einfachsten geht es mit dem Terma-Techs Reparatur-Kit.

Speckstein nimmt keine Fette, Öle, Säuren oder andere Flüssigkeiten an. Flecken sind nur oberflächlich und können grundsätzlich immer mit dem Reparatur-Set und dem folgenden Verfahren entfernt werden.

Das Reparatur-Kit (08-290) enthält folgende Teile:

- Schleifpapier Körnung P120
- Nassschleifpapier Körnung P220
- Stahlwolle 000
- Schwamm (Melamin)



Außerdem brauchen Sie:

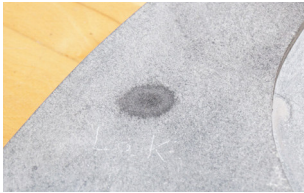
Wasser

Das muss vorbereitet sein, bevor Sie beginnen:

Wischen Sie die Oberfläche mit einem trockenen Tuch ab.

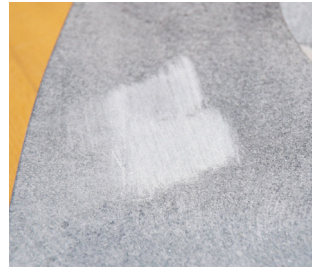
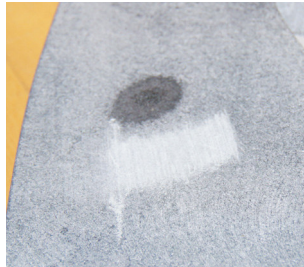
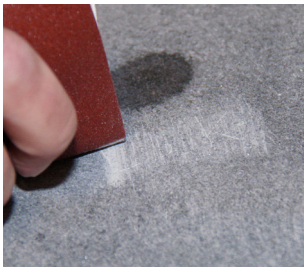
Entfernen Sie eventuell den oberen/seitlichen Stein, um eine gute Arbeitsstellung und eine gute Beleuchtung zu gewährleisten.

Folgen Sie den nachstehenden Anweisungen, um einen Kratzer oder Fleck zu entfernen:



1.

Sie beginnen mit Schleifpapier 120, das Sie umknicken oder falten. Fahren Sie dann vorsichtig damit über den Kratzer oder den Fleck. Dabei keinen starken Druck ausüben. Es sollte sanft und mit weichen Bewegungen geschehen. Behandeln Sie eine Fläche, die grösser ist als der Kratzer oder der Fleck.



Entfernen Sie regelmäßig losen Staub mit einem trockenen Tuch. Wenn der Umriss/Fleck nur noch schwer sichtbar ist, können Sie den Stein mit der Körnung P220 nachbehandeln



2.

Jetzt wird dieser Bereich mit Nassschleifpapier mit der Körnung P220 nachbehandelt. Tragen Sie ein wenig Wasser auf und wiederholen Sie dann die gleichen weichen Schleifbewegungen wie unter Punkt 1. Dieses Nassschleifen ist ein Feinpolieren und trägt auch zu Beseitigung von Farbunterschieden bei.



3.

Wischen Sie mit einem trockenen Tuch nach und lassen Sie die Reparaturstelle vollständig trocknen. Die Ergebnisse sollten dann wie folgt aussehen:



4.

Bearbeitung:

Um eine einheitliche Oberfläche zu erzielen, beenden Sie die Behandlung mit Stahlwolle 000. Polieren Sie mit sehr leichtem Druck und weichen Bewegungen. Verwenden Sie bei Bedarf ein wenig Wasser während des Polierens.

5.

Sollte ein kleiner Farbunterschied zu sehen sein, können Sie abschließend den ganzen Stein mit dem mitgelieferten Melamin-Schwamm polieren.

Resultat



Guide for repairing scratches and marks on soapstone

Scratches in soapstone can be easily repaired. This is easily done by using TermaTech's repair kit.

Soapstone does not absorb grease, oil, acids or other liquids. Stains will only be superficial and can normally always be removed using the repair kit and the procedure outlined below.

The repair kit (08-290) contains the following:

- P120 grit sandpaper
- P220 grit waterproof abrasive paper
- 000 steel wool
- Sponge (Melamine)



You should have the following ready:

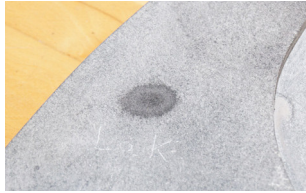
Water

The following preparations should be made before you start:

Wipe the surface with a dry cloth.

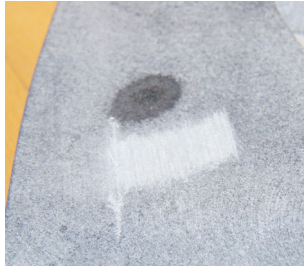
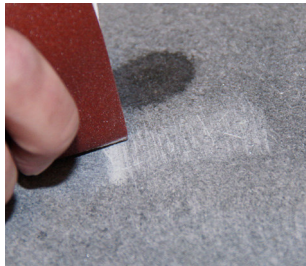
If possible, remove the top/side stone to ensure that you have a good work position and good light.

Follow the instructions below to remove a scratch or a stain:

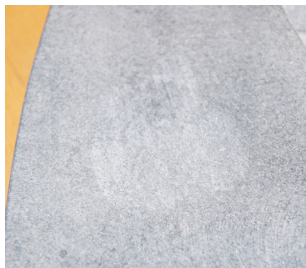


1.

Start by using the 120 grit sandpaper. Make a fold in the paper and then gently sand over the scratch or stain. It is important to not press hard. It should be done softly and with gentle movements. Feel free to sand a larger area than just the actual scratch or stain.



Regularly remove the loose dust with a dry cloth. When the scratch/stain is only slightly visible, you are ready to use the grit P220 for surface finishing.



2.

Surface finishing is now to be carried out on the area using the P220 grit waterproof abrasive paper. Apply a little water and then repeat the same gentle sanding movements as in step 1. The wet sanding works to fine polish the soapstone and also helps eliminate any differences in colour.



3.

Wipe again with a dry cloth and let the repaired area dry completely. The result should then look like this:



4.

Surface finishing:

To achieve a consistent surface finish, use 000 steel wool to complete the treatment of the soapstone. The polishing is done with a very light touch and gentle movements. If necessary, use a little water during polishing.

5.

If there is a slight difference in colour, then you can finish by polishing all the stone with the melamine sponge that is provided.

Result



Guide de réparation des rayures et marques sur la pierre ollaire

Les rayures sur la pierre ollaire peuvent facilement être éliminées. Pour cela, le plus simple est d'utiliser le kit de réparation de TermaTech.

La pierre ollaire n'absorbe pas la graisse, l'huile, l'acide ni d'autres liquides. Les taches seront uniquement superficielles et pourront en règle générale toujours être éliminées à l'aide du kit de réparation, en procédant comme suit.

Le kit de réparation (08-290) comprend:

- Papier-émeri grain P120
- Papier abrasif à l'eau grain P220
- Paille de fer 000
- Éponge (Mélamine)



Vous devez également utiliser:

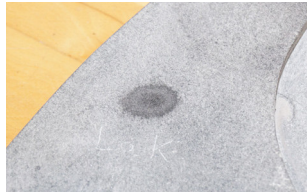
De l'eau

Avant de commencer, vous devez:

Essuyer la surface avec un chiffon sec.

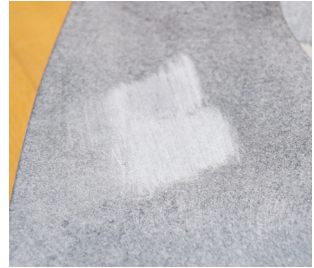
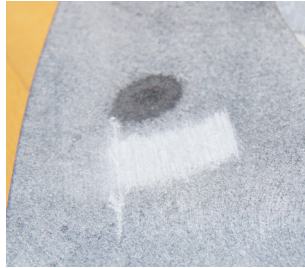
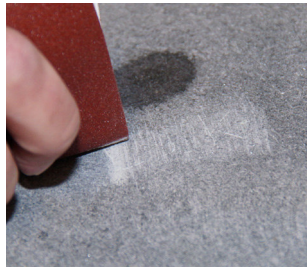
Si possible, démonter la plaque supérieure/latérale pour vous assurer une bonne position de travail et un bon éclairage.

Suivez les instructions ci-dessous pour éliminer une rayure ou une tache:



1.

Commencer par utiliser le papier abrasif grain P120, plier le papier et poncer doucement la rayure ou la tache. Surtout ne pas appuyer trop fort. Poncer en douceur, sans mouvements brusques. Poncer volontiers une surface plus grande que la tache ou la rayure même.



Éliminer la poussière produite au fur et à mesure à l'aide d'un chiffon sec.

Lorsque la rayure/tâche a presque disparu, vous êtes prêt à passer au polissage de finition à l'aide du papier en P220.



2.

La surface doit maintenant être polie au papier abrasif à l'eau P220. Mouiller la surface avec un peu d'eau et répéter le ponçage par mouvements doux comme décrit au point 1. Ce ponçage à l'eau est un polissage fin qui permet également de supprimer les différences de teinte.



3.

Essuyer à nouveau à l'aide d'un chiffon sec et laisser sécher l'endroit entièrement. Le résultat obtenu devrait ensuite se présenter ainsi:



4.

Traitement ultérieur:

Pour obtenir une surface uniforme, terminer le traitement à l'aide de la laine d'acier 000.

Polir avec une pression légère et des mouvements doux. Utiliser éventuellement un peu d'eau au cours du polissage.

5.

Si une petite différence de teinte persiste, il est possible de finir en polissant toute la pierre à l'aide de l'éponge mélamine.

Résultat final



www.termatech.com
TermaTech AS • DK-8260 Viby J. • Tlf: +45 8742 0035

