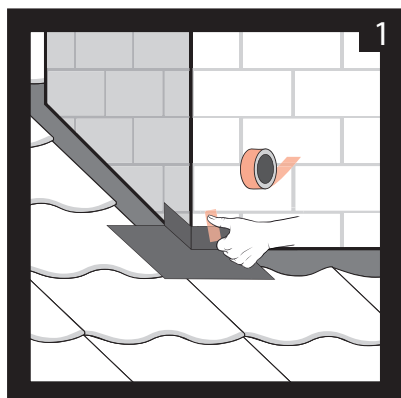
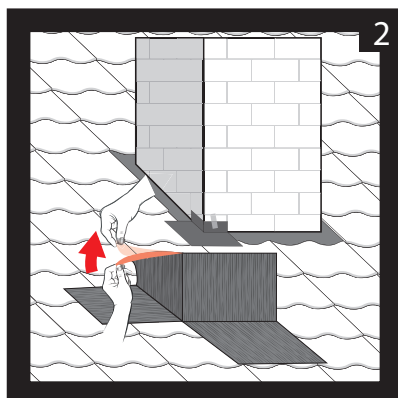


# SchornsteinDICHT - ECKENABDICHTUNG



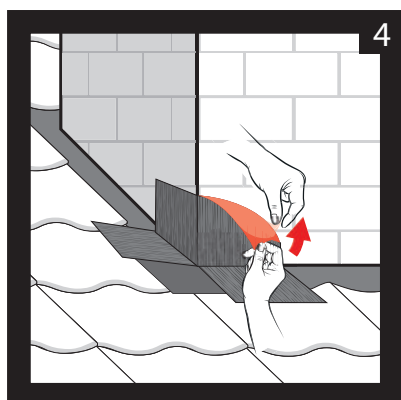
1  
Fixieren Sie die Eckenabdichtung vorerst, z.B. mit einem Streifen Tesafilm, an dem abzudichtenden Bauteil.



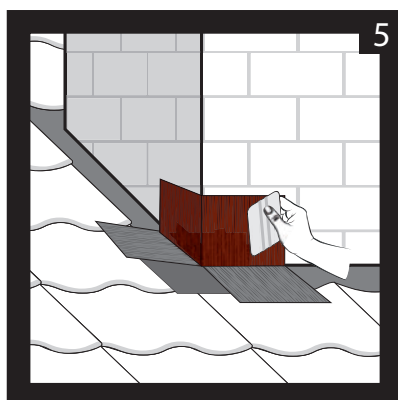
2  
Entfernen Sie die Schutzfolie des oberliegenden Klebekragens auf der linken Seite.



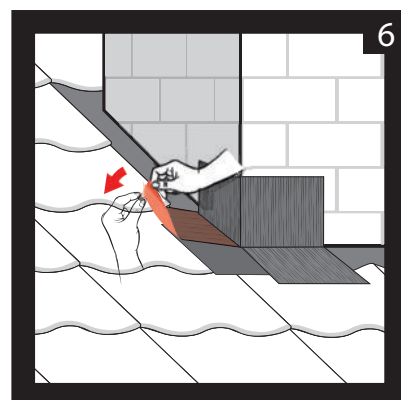
3  
Drücken Sie den Klebekragen an das Bauteil.



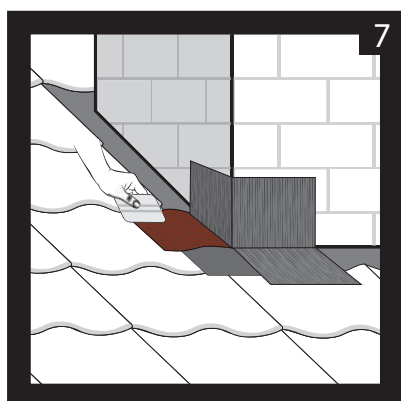
4  
Entfernen Sie die Schutzfolie des oberliegenden Klebekragens auf der rechten Seite und drücken Sie den Klebekragen ebenfalls an das Bauteil.



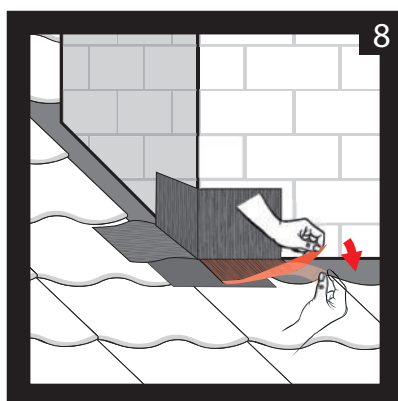
5  
Die Klebefläche mit einem festen Hilfsmittel, z.B. Rakel, nachträglich auf dem Bauteil andrücken und nacharbeiten.



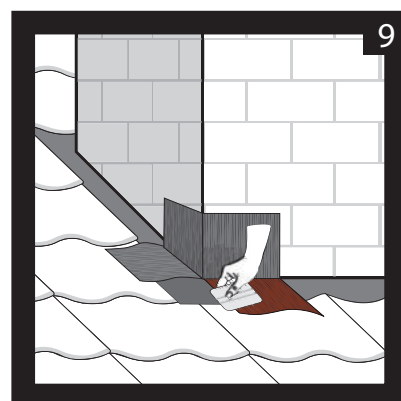
6  
Entfernen Sie die Schutzfolie auf der linken Seite und kleben Sie die Fläche gerade auf die saubere und fettfreie Oberfläche.



7  
Die Klebefläche wieder mit einem festen Hilfsmittel, z.B. Rakel, nachträglich auf dem Bauteil andrücken und nacharbeiten.

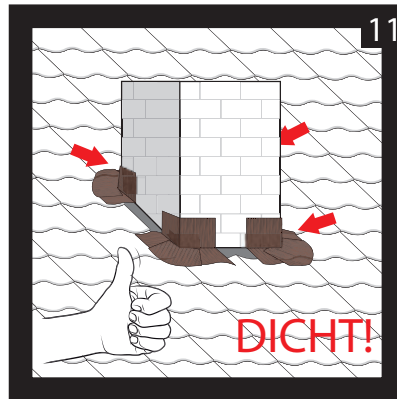
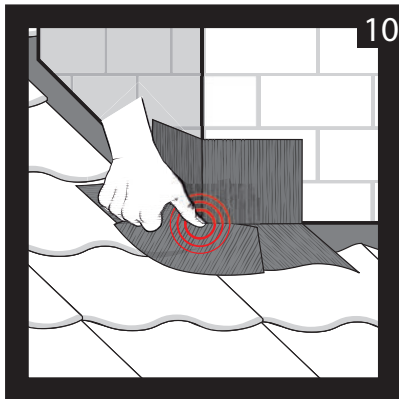


8  
Entfernen Sie die Schutzfolie auf der rechten Seite und kleben Sie die Fläche gerade auf die saubere und fettfreie Oberfläche.



9  
Die Klebefläche mit einem festen Hilfsmittel, z.B. Rakel, nachträglich auf dem Bauteil andrücken und nacharbeiten.

# SchornsteinDICHT - ECKENABDICHTUNG



Kleben Sie das Anschlussband auf die Dachpfannenfläche zwischen den Eckenabdichtungen. Drücken Sie mit dem Daumen das Anschlussband sorgfältig an die Dachpfannenfläche.